

# SUJET

Groupement académique du Grand Est	Session 2000	<b>SUJET</b>	
<b>B.E.P. INDUSTRIES GRAPHIQUES : PRÉPARATION DE LA FORME IMPRIMANTE</b>			
Épreuve : <b>EP1 – Organisation et mise en œuvre de procédés</b>	Durée : 06 heures	Coef. : 10	
Partie B : réalisation de tout ou partie d'une fabrication	Durée : 04 heures		page 1 / 8

## DOSSIER DE TRAVAIL

**Descriptif technique :** Dépliant publicitaire 4 pages, imprimé recto/verso en quadrichromie + 2 couleurs d'accompagnement, pour la revue mensuelle *Voyages* sur Maine Club couché brillant 135 g.

**Vous avez à votre disposition :**

- 1 poste informatique avec logiciels de mise en page et de retouche d'images.
- 1 Imprimante couleur format minimum A4 1200 ppp.

**Vous devez réaliser les pages 5 et 6 de cette revue.**

**On vous fournit les éléments suivants :**

- le dossier de travail (feuille 2/8).
- La copie du texte au km (feuille 3/8).
- Les maquettes des pages 5 et 6 à réaliser (feuilles 7/8 et 8/8).
- Les images numérisées en noir et blanc (feuilles 4/8, 5/8 et 6/8) et les fichiers numérisés de ces images en couleurs et au format JPEG (sur disquette).

**Indications techniques :**

- Format ouvert : A 4
- Format fini : A 5 à la française.
- Empagement : 125 x 185 mm

**On vous demande :**

- De préparer la copie et de réaliser les corrections orthographiques à l'aide des signes conventionnels de préparation de copie en usage dans l'imprimerie.
- D'effectuer les calculs d'empagement (blancs tournants) et de matérialiser le recto et le verso ainsi que les folios par un schéma simple.
- D'effectuer la mise en page en quadrichromie + 2 couleurs des pages 5 et 6, en vous référant aux maquettes fournies.
- d'enregistrer les images fournies au format habituel de flashage.
- D'effectuer le détournement de la partie haute de la photo 2 (le léopard) dans le but de l'incruster à la photo n°1.
- De réaliser les enrichissements typographiques en respectant les indications fournies sur la copie et les maquettes.
- De positionner les folios en respectant les R° et V°.

**Vous devez rendre :**

- Les calculs de blancs tournants (PF, GF, T et P) et le schéma.
- La copie corrigée.
- Le BAL (bon à lire, épreuve de contrôle) avec les signes de correction de copie, couleurs imprimées en niveaux de gris.
- Le BAT des pages 5 et 6 (épreuve définitive) en couleur.

Durée 4 h

Copie

*imes  
chronic  
3l.*

Est-ce la raison pour laquelle on y va rarement qui fait de cette région d'Afrique australe un formidable pan de nature intacte ? Les récites de création du monde que colportent les San du Botswana - premiers hommes à avoir fréquenté les rives de l'Okavango - parlent dans détour du châtiement qui a frappé alors le plus vaniteux des fleuves : l'Okavango s'était vu confier le soin d'irriguer la savane africaine entre Angola et Namibie. Jaloux de frères mieux lotis, comme le Nil ou le Niger, il prétendit leur en imposer. A force de ténacité, de ruses et de méandres, il parvint en effet à contourner les monts Tsodilo et à tourner le dos à l'Océan. Gonflé d'orgueil, il décida que la plaine qui s'étendait devant lui à perte de vue, serait le commencement d'un delta aux dimensions sans pareil. De fait, le delta de l'Okavango s'étendait déjà jusqu'à occuper un territoire aussi vaste que la Suisse quand les divinités supérieures se rendirent compte de l'indiscipline du fleuve et mirent fin à son aventure. "Tu voulais être unique, lui dit le dieu des eaux, et bien, tu seras le seul fleuve qui n'atteind jamais la mer : nous te condamnons à te perdre dans les sables du désert de Kalahari !

" Les divinités supérieures ont cece de bien qu'elles sont sensibles aux prières. Comme les animaux et les fleurs s'inquiétaient de la sécheresse qui les menaçait, les dieux revinrent en partie sur leur décision : l'Okavango ne verrait jamais la mer et disparaîtrait dans les sables, mais six mois par an, il serait autorisé à renaître au service de la flore et de la faune.

Ainsi, sans un pays des plus arides, le delta de l'Okavango est le sanctuaire de tout ce que la savane africaine compte d'espèces animales, de l'antilope à l'éléphant, du buffle au léopard, du lion à la girafe. Pendant la saison fdes pluies, ses eaux regorgent de poissons quin font le délice des crocodiles et d'élégants oiseaux aquatiques, sous le regard indifférent d'hippopotames repus de fleurs de nénuphars, de papyrus, de roseaux. La richesse de cete extraordinaire biotope, le plus vaste delta intérieur de notre monde, axplique que des villages se soient bâtis aux alentours. Mais l'expansion territoriale des hommes a toujours été contenue par la fièvre jaune, le paludisme et la maladie du sommeil. Malgré les progrès de la médecine préventive , les marais de l'Okavango sont quasiment inhabités. Cependant, quelques campements, souvent luxueux, ont été aménagés en bordure du delta, ainsi que sur les îles réputées accessibles en toute saison. S'organisent, à partir de ces bases, des safaris-photos en "mokaros" (pirogues primitives creusées dans des troncs d'arbres), canots à moteur et véhicules tout-terrain, mais aussi des randonnées pédestres - sous la conduite et la protexion indispensables de rangers bien expérimentés.

Rares sont le lieux comme le delta de l'Okavango, où l'on redevient sensible aux moindres mouvements de la nature, à ses bruissements, ses parfums, ses splendous sauvages. Qu'en aurait-il été si le fleuve des origines n'avait pas été désobéissant ?

**Encadré :**

Une étrange cité médiévale *sur 2 lignes justifiées*

Il fut longtemps convenu qu'aucun autre peuple s'Afrique australe n'avait été assez évolué pour réaliser une structure administrative digne de ce nom et construire des villes en conséquence.

Photo N°1  
original : 140 x 180 mm



Photo n° 2  
original : 130 x 90 mm

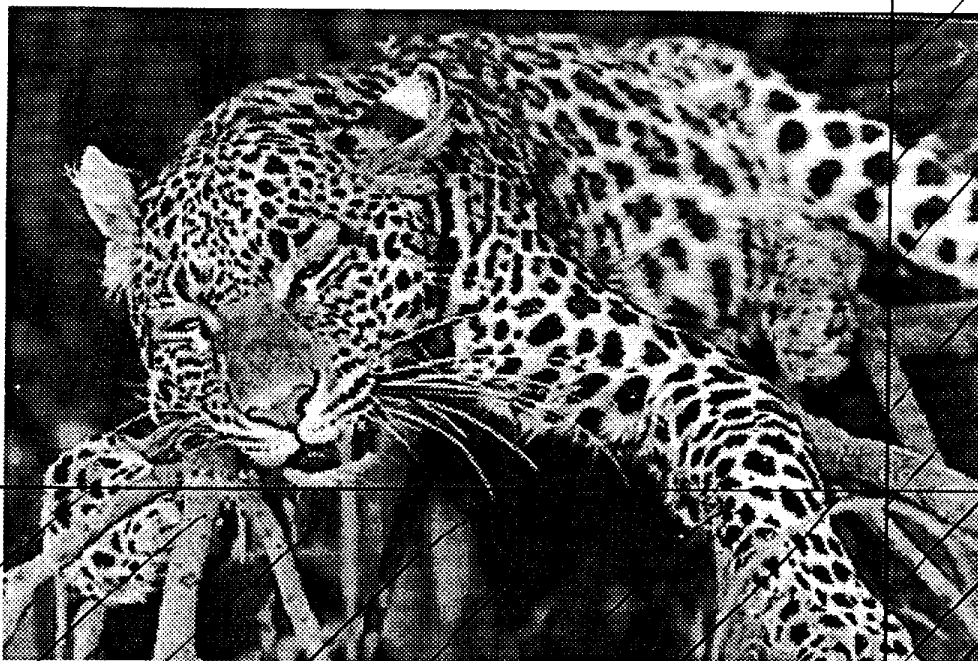


Photo n° 3  
original : 87 X 87 mm

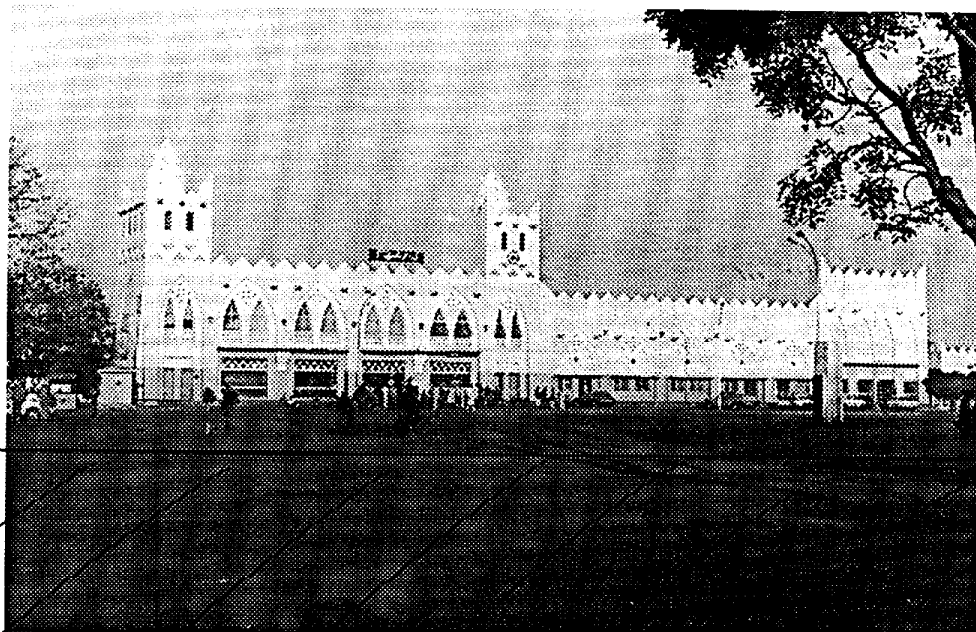


Photo n° 4  
original : 130 x 83 mm

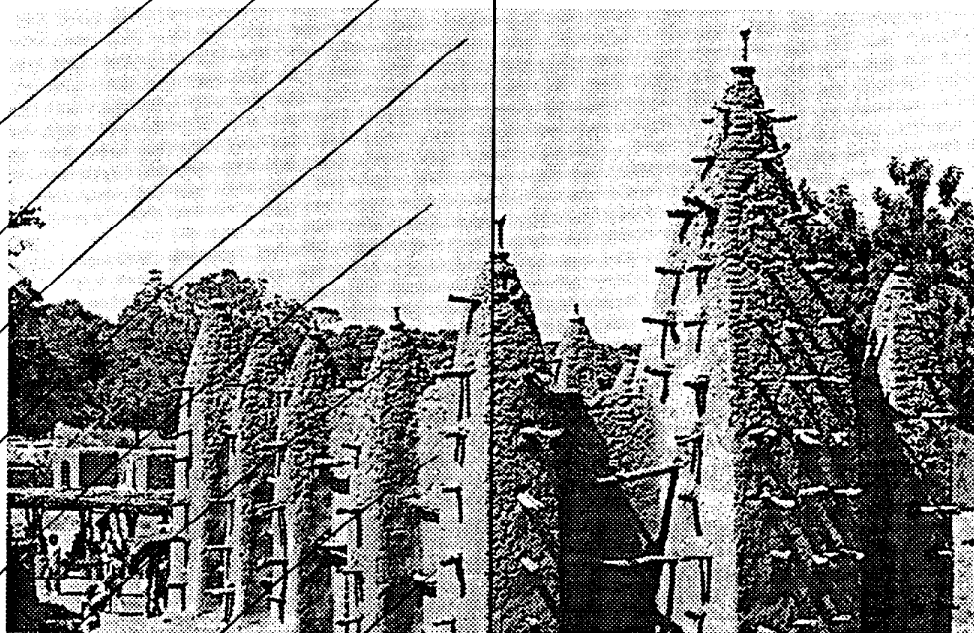
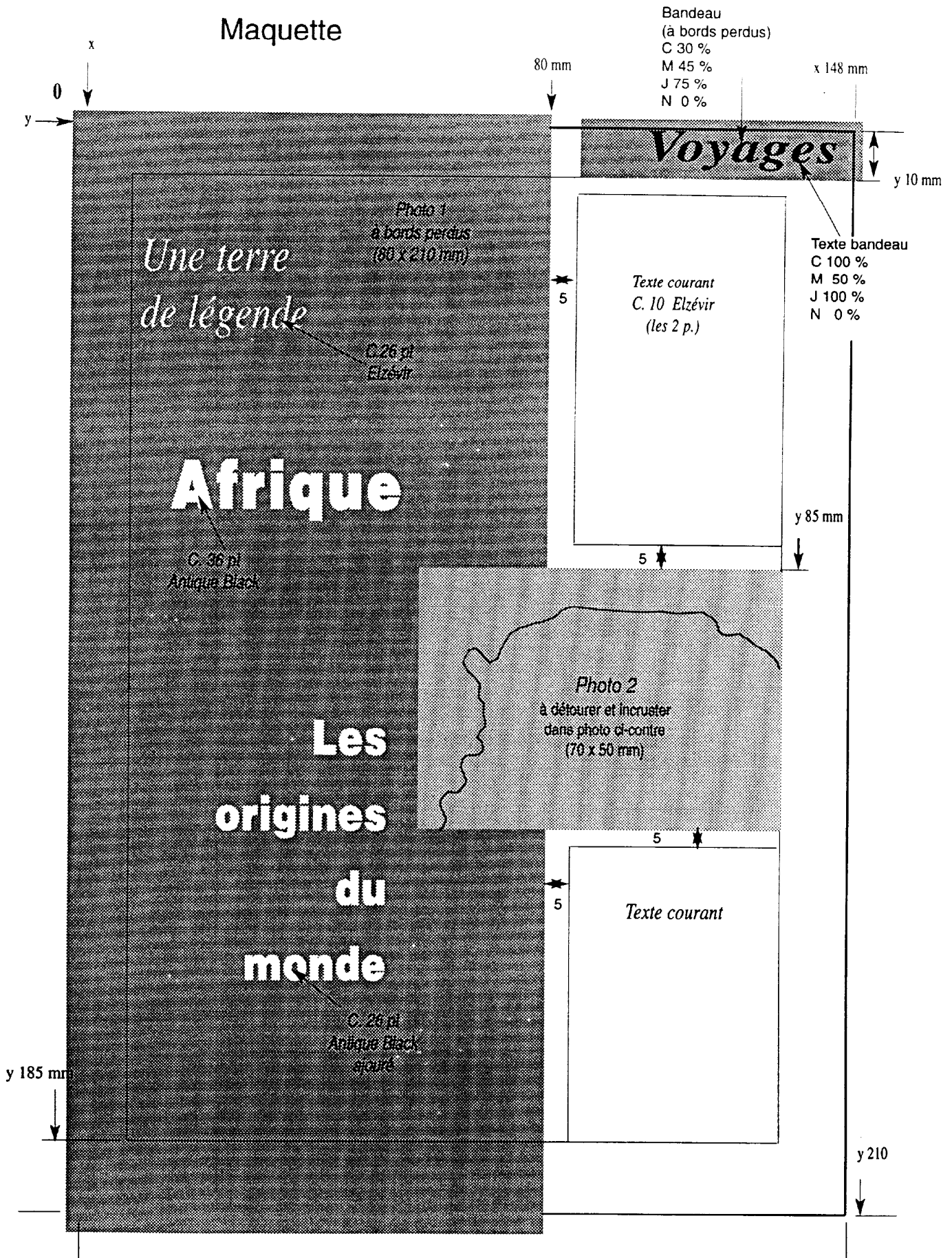


Photo n° 5  
original : 130 x 86 mm

## Maquette



## Maquette

